

Краснодарская региональная социально-спортивная общественная организация инвалидов «Стоик»  
Почтовый адрес: 354000, г. Сочи, Центральный район, ул. Роз, 101А, офис КРССОИ «Стоик»,  
ИНН 2317980345, ОГРН 1132300005232  
Участник Системы добровольной сертификации «ДОСТУПНАЯ СРЕДА.ЭТИКЕТ.НОРМАТИВЫ»  
АНО РЦК «Доступная среда», Свидетельство РОСС RU.32552.04НСД0 (Росстандарт).

## **ЗАКЛЮЧЕНИЕ ОБСЛЕДОВАНИЯ ДОСТУПНОСТИ ОБЪЕКТА ДЛЯ МГН № 40/22-1-11-2022**

Техническое экспертное заключение по обеспечению создания безбарьерной среды жизнедеятельности инвалидов и маломобильных групп населения в соответствии, с пунктом 38, Постановление Правительства № 875 – СП 59.13330.2020, подтвержден в изменениях Постановлением Правительства № 914 от 20 мая 2022 года и правилами зарегистрированной системы добровольной сертификации.

**Заказчик:** Муниципальное бюджетное учреждение дополнительного образования муниципального образования городской округ город-курорт Сочи Краснодарского края «Детская школа искусств № 6».

**Исполнитель:** Краснодарская региональная социально-спортивная общественная организация инвалидов «Стоик» (участник Системы добровольной сертификации «ДОСТУПНАЯ СРЕДА.ЭТИКЕТ.НОРМАТИВЫ» - АНО «РЦК «Доступная среда»).

г. Сочи  
2022 г.

Краснодарская региональная социально-спортивная общественная организация инвалидов «Стоик»  
Почтовый адрес: 354000, г. Сочи, Центральный район, ул. Роз, 101А, офис КРССООИ «Стоик»,  
ИНН 2317980345, ОГРН 1132300005232

Участник Системы добровольной сертификации «ДОСТУПНАЯ СРЕДА.ЭТИКЕТ.НОРМАТИВЫ»  
АНО РЦК «Доступная среда», Свидетельство РОСС RU.32552.04НСДО (Росстандарт).

Состав заключения.

- **Введение.**
- **Исследовательская часть.**
- **Выводы.**

## I. ВВЕДЕНИЕ.

Заказчик	Муниципальное бюджетное учреждение дополнительного образования муниципального образования городской округ город-курорт Сочи Краснодарского края «Детская школа искусств № 6».
Объект технического обследования	МБУДО г. Сочи «ДШИ № 6».
Место расположения объекта	Краснодарский край, г. Сочи, Адлерский район, ул. Бакинская, 2.
Основание для проведения обследования	ДОГОВОР № 40/22 ОК на услуги по проведению обследования с целью оценки уровня обеспечения доступности для маломобильных групп населения ИКЗ: 223231703308723170100100020000000244 от 28 октября 2022 года.
Цель обследования	Оформление Заключения по результатам обследования на соответствие нормам создания безбарьерной среды жизнедеятельности инвалидов и прочих МГН.
Дата проведения обследования	02.11. 2022 года с 10:00 до 17:00 часов при достаточном естественном освещении.
Дата составления заключения	14 ноября 2022 года.
Место составления заключения	Офис КРССООИ «Стоик», г. Сочи, Центральный район, ул. Роз, 101А

- Настоящее заключение достоверно в полном объеме лишь в указанных в задании на обследование целях.
- Специалист исходил из того, что предоставленная Заказчиком для обследования информация является точной и достоверной, и не проводил ее проверку.
- В процессе обследования специальная экспертиза предоставленных документов не проводилась.
- Специалист гарантирует, конфиденциальность информации, полученной в процессе обследования, за исключением случаев, предусмотренных законодательством Российской Федерации.

Краснодарская региональная социально-спортивная общественная организация инвалидов «Стоик»  
Почтовый адрес: 354000, г. Сочи, Центральный район, ул. Роз, 101А, офис КРССООИ «Стоик»,  
ИНН 2317980345, ОГРН 1132300005232

Участник Системы добровольной сертификации «ДОСТУПНАЯ СРЕДА.ЭТИКЕТ.НОРМАТИВЫ»  
АНО РЦК «Доступная среда», Свидетельство РОСС RU.32552.04НСД0 (Росстандарт).

**На разрешение специалиста поставлены следующие задачи:**

1. Обследовать транспортную доступность, территорию объекта, пути движения по территории, входные группы, зоны оказания услуг, на предмет соответствия нормам доступности для инвалидов и прочих МГН с выдачей заключения.

### СВЕДЕНИЯ О СПЕЦИАЛИСТАХ, УЧАСТВУЮЩИХ В ПРОВЕДЕНИИ ОБСЛЕДОВАНИЯ

Стекольников Олег Анатольевич, образование Высшее.

**Сертификат Эксперта** – серия ЭК № 000001 код П, орган по сертификации № РОСС RU.32552.04НСД0 - АНО РЦК «Доступная среда», аттестован в качестве Эксперта высшей категории в области создания доступной среды для МГН и получения услуг. Протокол аттестации № 001 от 24 ноября 2021 года, Срок действия до 24.11.2024 года;  
**Удостоверение № 0016112 от 23 декабря 2015 г.** - Государственной академии строительства и жилищно-коммунального комплекса России, Министерства строительства и жилищно-коммунального хозяйства Российской Федерации, (Строительный контроль в области обеспечения доступа инвалидов к объектам и услугам социальной инфраструктуры).

СП 59.13330.2020 - Настоящий свод правил разработан в соответствии с принципами Конвенции ООН о правах инвалидов, вступившей в силу в Российской Федерации 25 октября 2012 г. Среди этих принципов: полное и эффективное вовлечение инвалидов в общество, равенство возможностей и доступность. Использован новый прогрессивный принцип универсального проекта (дизайна), который заявлен в Конвенции как обязательный. Применение принципов Конвенции ООН в процессе проектирования и строительства формирует среду жизнедеятельности с беспрепятственным доступом инвалидов и других маломобильных групп населения к зданиям и сооружениям, безопасность их эксплуатации без необходимости последующего переустройства и приспособления.

Настоящий свод правил разработан в целях обеспечения соблюдения требований федеральных законов от 29 декабря 2004 г. N 190-ФЗ "Градостроительный кодекс Российской Федерации", от 24 ноября 1995 г. N 181-ФЗ "О социальной защите инвалидов в Российской Федерации"(в редакции Федерального закона № 170-ФЗ от 11 июня 2021 г.), от 27 декабря 2002 г. N 184-ФЗ "О техническом регулировании"(с изменениями от 01 сентября 2021 г.), от 30 марта 1999 г. N 52-ФЗ "О санитарно-эпидемиологическом благополучии населения".

Применение на обязательной основе, обеспечивает соблюдение требований Федерального закона от 30.12.2009 N 384-ФЗ "Технический регламент о безопасности зданий и сооружений" (Постановление Правительства РФ от 28.05.2021 N 815).

### ПЕРЕЧЕНЬ СТАНДАРТОВ, НА СООТВЕТСТВИЕ КОТОРЫМ ОСУЩЕСТВЛЯЕТСЯ ОБСЛЕДОВАНИЕ и СЕРТИФИКАЦИЯ.

строительных объектов, объектов инфраструктуры (в т.ч. транспортной), работ и услуг, средств информации на объектах и услугах.

ГОСТ 33150–2014 Дороги автомобильные общего пользования. Проектирование пешеходных и велосипедных дорожек. Общие требования.

ГОСТ 33190-2019 «Вагоны пассажирские локомотивной тяги и моторвагонный подвижной состав. Технические требования для перевозки инвалидов и методы контроля».

ГОСТ 33652-2019 (EN 81-70:2018) «Лифты. Специальные требования безопасности и доступности для инвалидов и других маломобильных групп населения».

ГОСТ 34305–2017 (EN 81-72:2015) Лифты пассажирские. Лифты для пожарных.

Краснодарская региональная социально-спортивная общественная организация инвалидов «Стоик»  
Почтовый адрес: 354000, г. Сочи, Центральный район, ул. Роз, 101А, офис КРССОИ «Стоик»,  
ИНН 2317980345, ОГРН 1132300005232

Участник Системы добровольной сертификации «ДОСТУПНАЯ СРЕДА.ЭТИКЕТ.НОРМАТИВЫ»  
АНО РЦК «Доступная среда», Свидетельство РОСС RU.32552.04НСДО (Росстандарт).

- ГОСТ 34441–2018 Лифты. Диспетчерский контроль. Общие технические требования.
- ГОСТ 34682.1-2020 (EN 81-40:2008) «Платформы подъемные для инвалидов и других маломобильных групп населения. Требования безопасности к устройству и установке. Часть 1. Платформы лестничные и с наклонным перемещением».
- ГОСТ 34682.2-2020 (EN 81-41:2010) «Платформы подъемные для инвалидов и других маломобильных групп населения. Требования безопасности к устройству и установке. Часть 2. Платформы с вертикальным перемещением».
- ГОСТ 34682.3-2020 «Платформы подъемные для инвалидов и других маломобильных групп населения. Требования безопасности к устройству и установке. Часть 3. Правила и методы исследований (испытаний) и измерений при сертификации. Правила отбора образцов».
- ГОСТ Р 51256–2018 Технические средства организации дорожного движения. Разметка дорожная. Классификация. Технические требования.
- ГОСТ Р 51261–2017 Устройства опорные стационарные реабилитационные. Типы и технические требования.
- ГОСТ Р 51645–2017 Рабочее место для инвалида по зрению типовое специальное компьютерное. Технические требования к оборудованию и производственной среде.
- ГОСТ Р 51671-2020 Средства связи и информации технические общего пользования, доступные для инвалидов. Классификация. Требования доступности и безопасности.
- ГОСТ Р 52131–2019 Средства отображения информации знаковые для инвалидов. Технические требования.
- ГОСТ Р 52289–2019 Технические средства организации дорожного движения. Правила применения дорожных знаков, разметки, светофоров, дорожных ограждений и направляющих устройств.
- ГОСТ Р 52290–2004 Технические средства организации дорожного движения. Знаки дорожные. Общие технические требования. (с изменениями №1, 2, 3).
- ГОСТ Р 52605–2006 Технические средства организации дорожного движения. Искусственные неровности. Общие технические требования. Правила применения.
- ГОСТ Р 52766–2007 Дороги автомобильные общего пользования. Элементы обустройства. Общие требования.
- ГОСТ Р 52875–2018 Указатели тактильные наземные для инвалидов по зрению. Технические требования.
- ГОСТ Р 56177–2014 Устройства закрывания дверей (доводчики). Технические условия
- ГОСТ Р 56832–2020 Шрифт Брайля. Требования и размеры
- ГОСТ Р 57958–2017 Условия труда инвалидов. Требования доступности и безопасности.
- ГОСТ Р 57959–2017 Реабилитация инвалидов. Рабочее место для инвалида с поражением опорно-двигательного аппарата
- ГОСТ Р 58225-2018 «Авиационная техника. Оборудование для обеспечения посадки в воздушное судно людей с ограниченными возможностями. Функциональные требования и требования безопасности».
- ГОСТ Р 58511-2019 «Символы Брайля и оформление брайлевских изданий».
- ГОСТ Р 58512–2019 Рельефно-графические изображения для слепых. Технические характеристики
- ГОСТ Р 51671-2020 Средства связи и информации технические общего пользования, доступные для инвалидов. Классификация. Требования доступности и безопасности.
- ГОСТ 32613-2014 Туристские услуги. Услуги туризма для людей с ограниченными физическими возможностями. Общие требования.
- ГОСТ Р 50646-2012 Услуги населению.
- СП 1.13130.2020 Системы противопожарной защиты. Эвакуационные пути и выходы
- СП 14.13330.2014 – Строительство в сейсмических районах.
- СП 35.13330.2011 «СНиП 2.05.03-84\* Мосты и трубы» (с изменениями № 1, № 2, №3)
- СП 42.13330.2016 «СНиП 2.07.01-89\* Градостроительство. Планировка и застройка городских и сельских поселений» (с изменениями № 1, № 2)
- СП 44.13330.2011 «СНиП 2.09.04-87\* Административные и бытовые здания» (с изм. № 1, № 2, № 3).
- СП 52.13330.2016 «СНиП 23-05-95\* Естественное и искусственное освещение» (с изменением № 1).

Краснодарская региональная социально-спортивная общественная организация инвалидов «Стоик»  
Почтовый адрес: 354000, г. Сочи, Центральный район, ул. Роз, 101А, офис КРССОИ «Стоик»,  
ИНН 2317980345, ОГРН 1132300005232

Участник Системы добровольной сертификации «ДОСТУПНАЯ СРЕДА.ЭТИКЕТ.НОРМАТИВЫ»  
АНО РЦК «Доступная среда», Свидетельство РОСС RU.32552.04НСДО (Росстандарт).  
СП 54.13330.2016 «СНиП 31-01-2003 Здания жилые многоквартирные» (с изменениями № 1, № 2, № 3).  
СП 56.13330.2011 «СНиП 31-03-2001 Производственные здания» (с изменениями № 1, № 2, № 3).  
СП 59.13330.2020 «СНиП 35-01-2001 Доступность зданий и сооружений для маломобильных групп населения».  
СП 82.13330.2016 «СНиП III-10-75 Благоустройство территорий» (с изменениями № 1, № 2).  
СП 98.13330.2018 «СНиП 2.05.09-90 Трамвайные и троллейбусные линии».  
СП 113.13330.2016 «СНиП 21-02-99\* Стоянки автомобилей» (с изменением № 1).  
СП 118.13330.2012 «СНиП 31-06-2009 Общественные здания и сооружения» (с изменениями № 1, № 2, № 3, № 4)».  
СП 119.13330.2017 «СНиП 32-01-95 Железные дороги колеи 1520 мм» (с изменением № 1)».  
СП 131.13330.2020 «СНиП 23-01-99\* Строительная климатология» .  
СП 136.13330.2012 Здания и сооружения. Общие положения проектирования с учетом доступности для маломобильных групп населения (с изменением № 1).  
СП 158.13330.2014 Здания и помещения медицинских организаций. Правила проектирования (с изменениями № 1, № 2, № 3).  
СП 257.1325800.2020 Здания гостиниц. Правила проектирования.  
СП 285.1325800.2016 Стадионы футбольные. Правила проектирования (с изменением № 1)  
СП 310.1325800.2017 Бассейны для плавания. Правила проектирования.  
СП 332.1325800.2017 Спортивные сооружения. Правила проектирования.  
СП 396.1325800.2018 Улицы и дороги населенных пунктов. Правила строительного проектирования.  
СП 417.1325800.2020 Железнодорожные вокзальные комплексы. Правила проектирования.

## ПЕРЕЧЕНЬ ПРИБОРОВ И ОБОРУДОВАНИЯ

1. Дальномер лазерный – ДЛ-50;
2. Уклономер – BOSCH DNM 60 L Professional.
3. Фотоаппарат – SONY – ALFA 3000.
4. Рулетка – SIGMA JT 8025.

## СПЕЦИАЛИСТУ ПРЕДЪЯВЛЕНО:

1. Доступ на территорию и здание объекта.
2. Технический паспорт Здание детской школы искусств № 6, инвентарный номер 21411, по состоянию на 24 сентября 2010 года.

## ИССЛЕДОВАТЕЛЬСКАЯ ЧАСТЬ.

1. Транспортная доступность, парковка автомобилей;
2. Вход на территорию и пути движения по территории объекта;
3. Входная группа (входы, выходы);
4. Горизонтальные и вертикальные пути движения, в том числе пути эвакуации;
5. Зоны целевого назначения здания (целевого посещения объекта);
6. Санитарно-гигиенические помещения;
7. Система внутренней навигации и информирования (средства визуализации информации, тактильные рельефные и аудио-визуальные средства информации, система указателей, предупредительные аудио-визуальные средства оповещения и тд.).

**Общая ситуация:** Муниципальное бюджетное учреждение дополнительного образования муниципального образования городской округ город-курорт Сочи Краснодарского края “Детская школа искусств № 6” (МБУДО г. Сочи “ДШИ № 6”)

Краснодарская региональная социально-спортивная общественная организация инвалидов «Стоик»  
Почтовый адрес: 354000, г. Сочи, Центральный район, ул. Роз, 101А, офис КРССОИ «Стоик»,  
ИНН 2317980345, ОГРН 1132300005232

Участник Системы добровольной сертификации «ДОСТУПНАЯ СРЕДА.ЭТИКЕТ.НОРМАТИВЫ»  
АНО РЦК «Доступная среда», Свидетельство РОСС RU.32552.04НСДО (Росстандарт).  
расположен в Адлерском районе г. Сочи на склоне горной территории в здании 1955  
года постройки. Ввод в эксплуатацию как здание школы искусств 1995 год.



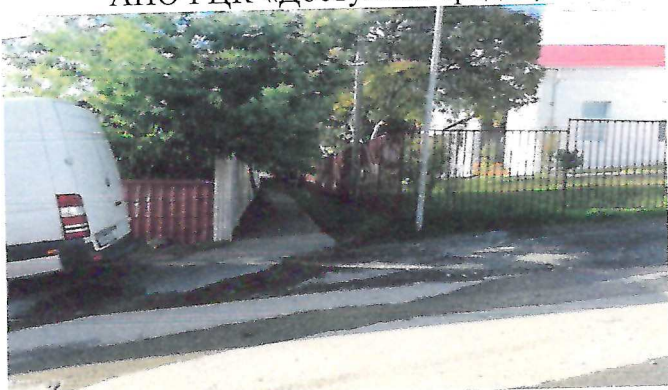
1. Парковка для автомобилей, транспортная доступность.  
Остановка автобуса «Зорька» в 460 метрах от входа в здание школы по автодороге, по  
проходу внутри жилого квартала 120 метров.. Парковка для автотранспорта инвалидов,  
на территории школы, по мере необходимости. Пешеходный путь движения от  
остановки автобуса, для инвалидов категории М4 (колясочники), имеет ряд  
препятствий, в виде отсутствия бордюрных пандусов. Уклоны автодороги к зданию  
школы в диапазоне от 40‰ до 110‰, тротуара нет.



2. Вход на территорию объекта и пути движения по территории объекта.  
Здание школы, имеет территорию и ограждение. Пути движения по ул. Бакинская не  
имеют тротуаров, автодорога имеет трещины и выбоины. От улицы Бакинская к  
центральному входу имеется проход, шириной 2,0 м с асфальтовым покрытием. Проход  
ровный, не имеет препятствий. От остановки автобуса, есть пешеходная дорога, в виде  
лестницы с широкими проступями по склону между жилыми домами. Глубина  
проступей имеет разную длину, от 0,40 м до 1,20 м. Входная группа имеет калитку из  
тонкого профиля, ширина 1,20 м. Далее лестница с широкими проступями с  
расширением у входной группы. Пути движения по территории объекта в северной  
части здания ровные, покрытие из бетона. Тропинка вокруг здания от центральной  
входной группы шириной от 1,0 м до 1,40 м, покрытие асфальт/бетон, уклон от 4‰ до  
6‰. Требуется ремонта, имеет трещины и выбоины.

Краснодарская региональная социально-спортивная общественная организация инвалидов «Стоик»  
Почтовый адрес: 354000, г. Сочи, Центральный район, ул. Роз, 101А, офис КРССОИ «Стоик»,  
ИНН 2317980345, ОГРН 1132300005232

Участник Системы добровольной сертификации «ДОСТУПНАЯ СРЕДА.ЭТИКЕТ.НОРМАТИВЫ»  
АНО РЦК «Доступная среда», Свидетельство РОСС RU.32552.04НСДО (Росстандарт).

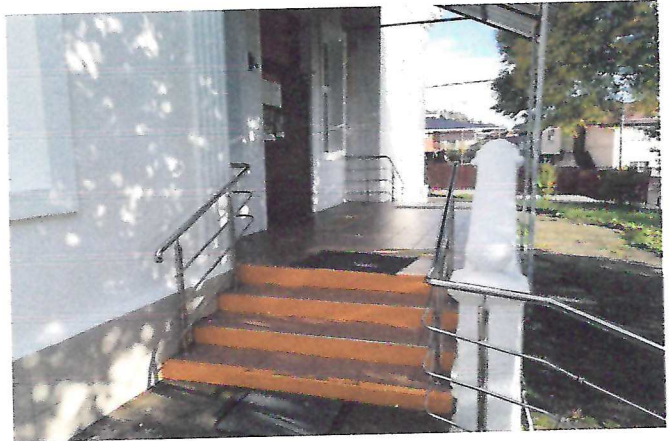
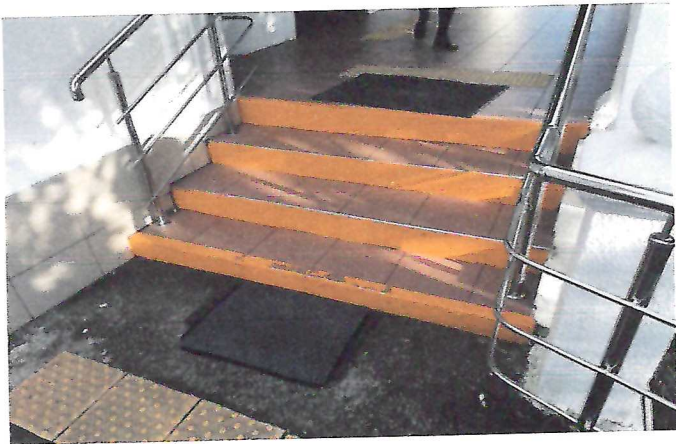


### 3. Входная группа (входы, выходы).

Центральная входная группа с фасада южной стороны здания, выполнена в виде площадки шириной 4,70 м, глубиной 1,70 м. Лестница из 4-х ступеней с двух сторон

Краснодарская региональная социально-спортивная общественная организация инвалидов «Стоик»  
Почтовый адрес: 354000, г. Сочи, Центральный район, ул. Роз, 101А, офис КРССОИ «Стоик»,  
ИНН 2317980345, ОГРН 1132300005232

Участник Системы добровольной сертификации «ДОСТУПНАЯ СРЕДА.ЭТИКЕТ.НОРМАТИВЫ»  
АНО РЦК «Доступная среда», Свидетельство РОСС RU.32552.04НСД0 (Росстандарт).  
торца площадки, высота ступеней 0,15 м, проступь 0,30 м. Входные двери  
двухстворчатые распашные, ширина основной створки 0,70 м, вторая створка 0,70 м. На  
входе обустроен КПП с рамкой металлоискателя и столом охраны.



Второй вход с северного торца здания, запасной, является путями эвакуации. Входная группа, имеет ровную площадку. Дверь распашная, основная створка шириной 0,80 м, вторая створка 0,30 м, порог 0,04 м. Данная входная группа доступна для инвалидов категории М4 (колясочники) и М3 (ПОДА). При проведении капитального ремонта, необходимо ликвидировать порог высотой 0,05 м, вывести в ноль, допустимо 0,015 м, для выполнения обязательных требований СП 59.13330.2020. До проведения капитального ремонта, персонал школы окажет ситуационную помощь.

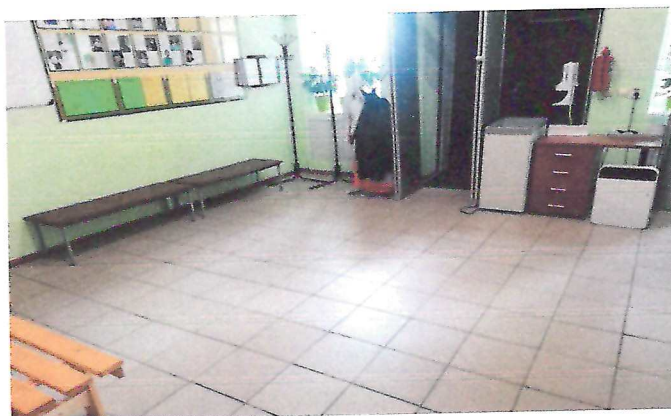




Краснодарская региональная социально-спортивная общественная организация инвалидов «Стоик»  
Почтовый адрес: 354000, г. Сочи, Центральный район, ул. Роз, 101А, офис КРССОИ «Стоик»,  
ИНН 2317980345, ОГРН 1132300005232

Участник Системы добровольной сертификации «ДОСТУПНАЯ СРЕДА.ЭТИКЕТ.НОРМАТИВЫ»  
АНО РЦК «Доступная среда», Свидетельство РОСС RU.32552.04НСДО (Росстандарт).

4. Горизонтальные и вертикальные пути движения, в том числе пути эвакуации.  
Коридор в здании один, к санитарно-бытовым помещениям, ширина 1,0 м. Пути движения в здании ровные, покрытие из линолеума и кафельной плитки. При капитальном ремонте, необходимо ликвидировать междверные пороги и пороги дверных площадок. Необходимо демонтировать всю тактильную плитку на путях движения. Рельеф и высота рифов не соответствует ГОСТ Р 52875-2018, п. 8.2 - СП 59.13330.2020. При капитальном ремонте, тактильная плитка не восстанавливается, для инвалидов с нарушением зрения, будет оказана помощь сопровождения.

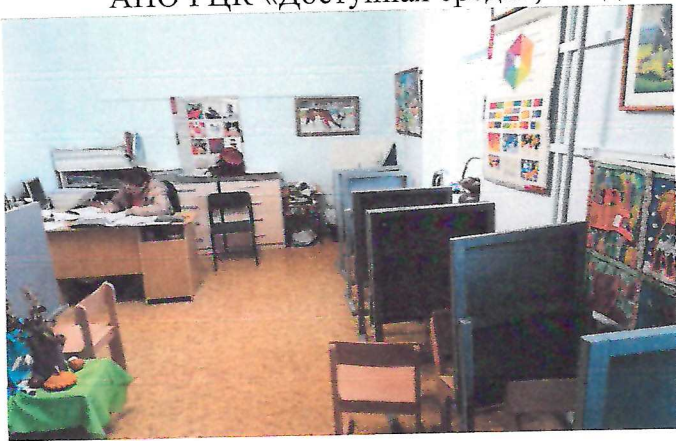


5. Зоны целевого назначения (целевого посещения объекта).

Кабинеты и классы для проведения занятий, площадью от 8,8 м<sup>2</sup> до 23,5 м<sup>2</sup>. Актальный зал площадью 104,7 м<sup>2</sup>. Вестибюль площадью 29,6 м<sup>2</sup>. Помещения доступны для обучения детей с инвалидностью категории М1, М2 (слабовидящие), для инвалидов М3 и М4 (колясочники), доступны почти все помещения. Одно помещение возле сцены, имеет 3 ступени. Помещения расположены в непосредственной близости от санитарно-бытового помещения и путями эвакуации. Для беспрепятственного прохода на сцену, эксперт рекомендует изготовить переносные сходы (инвентарный пандус). Параметры и конфигурацию инвентарного пандуса предложит эксперт, который составит эскиз и чертеж. Преподаватели и персонал школы, оказывают сопровождение и ситуационную помощь.

Краснодарская региональная социально-спортивная общественная организация инвалидов «Стоик»  
Почтовый адрес: 354000, г. Сочи, Центральный район, ул. Роз, 101А, офис КРССОИ «Стоик»,  
ИНН 2317980345, ОГРН 1132300005232

Участник Системы добровольной сертификации «ДОСТУПНАЯ СРЕДА.ЭТИКЕТ.НОРМАТИВЫ»  
АНО РЦК «Доступная среда», Свидетельство РОСС RU.32552.04НСДО (Росстандарт).



#### 6. Санитарно-бытовое помещение.

Санитарно-бытовое помещение «универсального типа» расположено рядом с актовым залом. В санитарно-бытовом помещении покрытие из керамической плитки. Ширина помещения 2,10 м, глубина 1,60 м. Раковина имеет поручень по периметру раковины, который нужно демонтировать, и установить два поручня вертикального типа длиной 0,40 м. Унитаз высотой 0,40 м, нет откидного поручня. Рекомендация: унитаз необходимо поднять до высоты 0,46 – 0,48 м. Установить откидной поручень, в соответствии ГОСТ Р 51261 - 2017. Входная дверь шириной 0,90 м, порог дверей не превышает высоту 0,014 м. Рекомендация: необходимо очистить помещение от санитарного инвентаря. При переустановки унитаза, учесть свободное боковое пространство 0,80 м. При проведении работ, целесообразно пригласить эксперта.

Краснодарская региональная социально-спортивная общественная организация инвалидов «Стоик»  
Почтовый адрес: 354000, г. Сочи, Центральный район, ул. Роз, 101А, офис КРССОИ «Стоик»,  
ИНН 2317980345, ОГРН 1132300005232

Участник Системы добровольной сертификации «ДОСТУПНАЯ СРЕДА.ЭТИКЕТ.НОРМАТИВЫ»  
АНО РЦК «Доступная среда», Свидетельство РОСС RU.32552.04НСДО (Росстандарт).



7. Система внутренней навигации и информирования (средства визуализации информации, тактильные рельефные и аудио-визуальные средства информации, система указателей, предупредительные аудио-визуальные средства оповещения и тд.).  
Тактильно-рельефные указатели путей движения, устанавливаться не требуется.  
Освободить подступенок ступеней от желтой краски. На ступенях входа, контрастная полоса наносится на первую и последнюю ступень, отступ от края ступени 0,03 м, ширина полосы 0,8 – 0,10 м. Средства визуальной информации (пиктограммы), будут установлены согласно спецификации определенной экспертом, в соответствии с СП 59.13330.2020.

### ВЫВОДЫ ЭКСПЕРТИЗЫ.

На основании проведенного обследования, эксперт пришел к выводу, МБУДО г. Сочи «ДШИ № 6», имеет достаточную доступность для инвалидов и прочих МГН. Замечания в разделах заключения, необходимо исправить в процессах текущего ремонта и капитально ремонта. Заключение составлено в соответствии со Сводом правил 59.13330.2020 с учетом пункта - 8.2 - Здания и помещения учебно-воспитательного назначения. АНО РЦК «Доступная среда», окажет консультационную помощь при производстве работ и установке тактильных средств информации.

Председатель правления  
КРССОИ «Стоик»  
Эксперт Высшей категории



О.А. Стекольников

**ДОКУМЕНТ ПОДПИСАН  
ЭЛЕКТРОННОЙ ПОДПИСЬЮ**

**СВЕДЕНИЯ О СЕРТИФИКАТЕ ЭП**

Сертификат 602785626040375320589557888015438598111854845792

Владелец Денисенко Елена Петровна

Действителен с 28.11.2022 по 28.11.2023