

«СОГЛАСОВАНО»

Начальник управления культуры
администрации муниципального
образования городской округ
город-курорт Сочи
Краснодарского края



М.О. Устинова

« _____ » 2023 год

«СОГЛАСОВАНО»

Начальник ОГИБДД УВД
по городу Сочи ГУ МВД России
по Краснодарскому краю
подполковник полиции



А.В. Кузьмин

« _____ » 2023 год

«УТВЕРЖДАЮ»

Директор МБУДО
г. Сочи «ДШИ № 6»



Е.П. Денисенко

« _____ » 2023 год

ПАСПОРТ

дорожной безопасности

муниципального бюджетного учреждения дополнительного
образования муниципального образования городской округ город-
курорт Сочи Краснодарского края «Детская школа искусств № 6»

2023 год

Общие сведения

Наименование образовательной организации –
муниципальное бюджетное учреждение дополнительного образования
муниципального образования городской округ город-курорт Сочи
Краснодарского края «Детская школа искусств № 6»
(сокращенное наименование – МБУДО г. Сочи «ДШИ № 6»);

Тип организации: бюджетное учреждение

Юридический адрес: 354383, Краснодарский край, г. Сочи, Адлерский район,
ул. Бакинская, 2

Фактический адрес: 354383, Краснодарский край, г. Сочи, Адлерский район,
ул. Бакинская, 2

Руководители организации:

Директор

Денисенко Елена Петровна,
8-918-909-32-09
(телефон)

Заместитель директора по УВР

Мирутенко Вера Владимировна,
8-918-400-94-88
(телефон)

Заместитель директора по АХЧ

Сайгушева Оксана Владимировна,
8-918-901-57-89
(телефон)

Ответственные от
Госавтоинспекции

капитан полиции, старший инспектор
безопасности дорожного движения
отделения технического надзора
ОГИБДД УВД по городу Сочи ГУ МВД
России по Краснодарскому краю
Драгошанская Елена Борисовна

Руководитель или ответственный
работник дорожно-эксплуатационной
организации, осуществляющей
содержание улично-дорожной сети
(УДС)

директор департамента
транспорта и дорожного
хозяйства администрации
города Сочи
Бауэр Вячеслав Иванович,
8 (862) 296-52-86
(телефон)

Ответственные работники
за мероприятия по профилактике
детского травматизма

заместитель директора по МР,
Каримова Ирина Ильдаровна,
8-952-979-22-45
(телефон)

Педагог-психолог

Клигман Елена Владимировна
8-963-161-35-51
(телефон)

Руководитель или ответственный
работник дорожно-эксплуатационной
организации, осуществляющей
содержание технических средств
организации дорожного
движения (ТСОДД)*

директор департамента
транспорта и дорожного
хозяйства администрации
города Сочи
Бауэр Вячеслав Иванович,
8 (862) 296-52-86
(телефон)

Количество обучающихся (учащихся): 380 человек

Наличие уголка по БДД: имеется, холл

Наличие класса по БДД: не имеется

Наличие автогородка (площадки) по БДД: не имеется

Наличие автобуса организации: отсутствует

Время занятий в образовательной организации:

08.30 — 20.00

Телефоны оперативных служб:

При пожаре: 01, с мобильного телефона 010

Полиция: 02, с мобильного телефона 020

ОП (п. Блиново) УВД по г. Сочи +7(862) 263-85-98

Скорая медицинская помощь: 03, с мобильного телефона 030

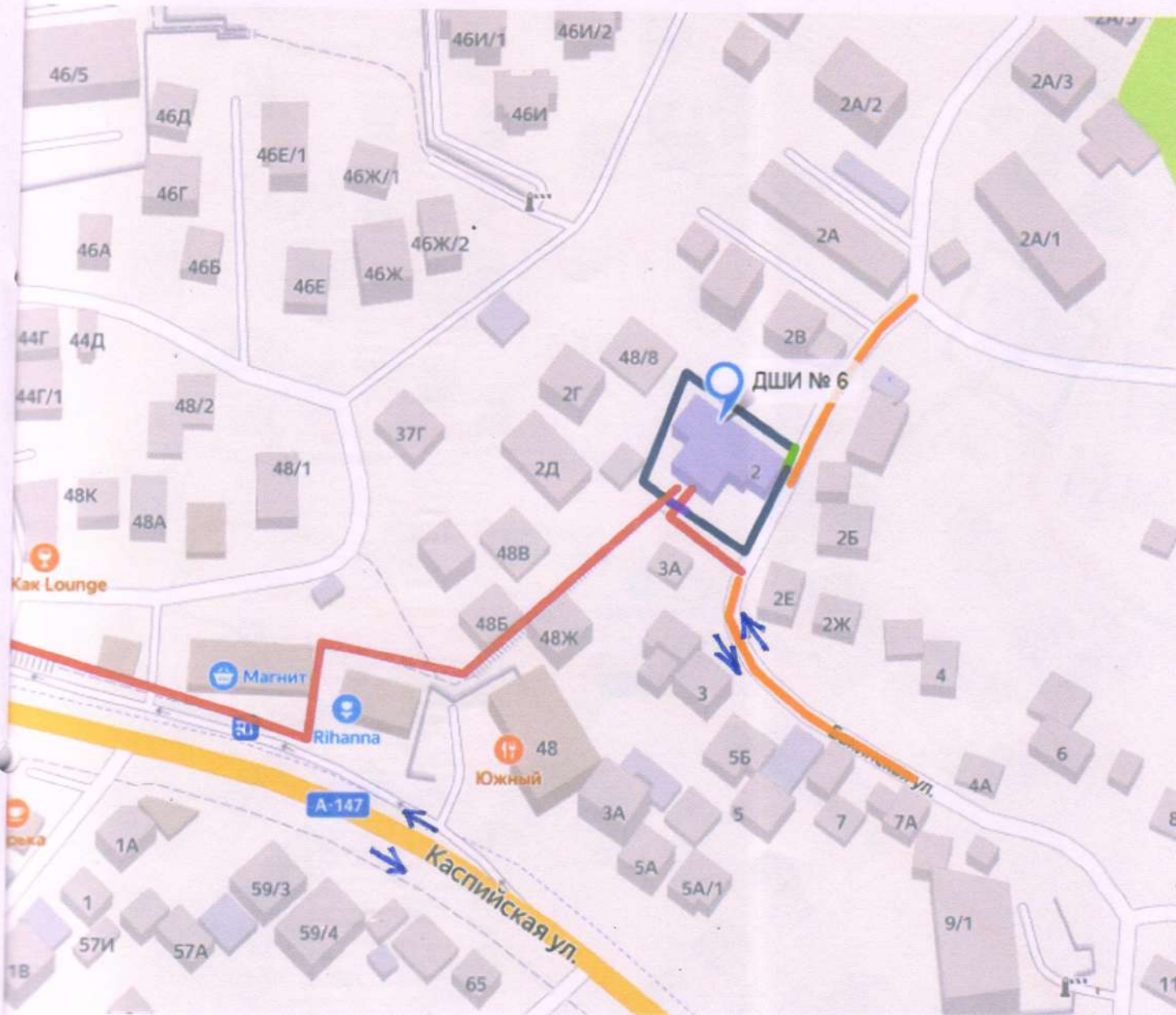
МЧС: 112

*Дорожно-эксплуатационные организации, осуществляющие содержание УДС и ТСОДД, несут ответственность в соответствии с законодательством Российской Федерации (Федеральный закон «О безопасности дорожного движения» от 10 декабря 1995 г. №196-ФЗ, Кодекс Российской Федерации об административных правонарушениях, Гражданский кодекс Российской Федерации)





Содержание

- I. План-схема МБУДО г. Сочи «ДШИ № 6».
1. Район расположения МБУДО г. Сочи «ДШИ № 6», пути движения транспортных средств и детей (обучающихся).
2. Организация дорожного движения в непосредственной близости от МБУДО г. Сочи «ДШИ № 6» с размещением соответствующих технических средств организации дорожного движения, маршруты движения детей.
3. Пути движения транспортных средств к местам разгрузки/погрузки и рекомендуемые безопасные пути передвижения детей по территории МБУДО г. Сочи «ДШИ № 6».

1. План – схема расположения МБУДО г. Сочи «ДШИ № 6», пути движения транспортных средств и детей (обучающихся).



Условные обозначения

-  пешеходный переход
-  пешеходная тропа (пути передвижения детей от остановки)
-  остановка общественного транспорта
-  маршрут движения транспорта

2. Схема организации дорожного движения в непосредственной близости от МБУДО г. Сочи «ДШИ № 6» с размещением соответствующих технических средств организации дорожного движения детей.








Условные обозначения

- пути движения транспорта
- калитка
- ограждение
- ворота
- пешеходная тропа

3. Пути движения транспортных средств к местам разгрузки/погрузки и рекомендуемые безопасные пути передвижения детей по территории МБУДО г. Сочи «ДШИ № 6»



Условные обозначения

-  пути движения транспорта
-  калитка
-  ограждение
-  ворота
-  пешеходная тропа

Прошито, пронумеровано и скреплено

печатью 8 листов

Директор МБУДО г.Сочи ДШИ №6

Е.П.Денисенко

М.П.

